



REGIONE
BASILICATA

COVID 19

BOLLETTINO EPIDEMIOLOGICO REGIONALE

2 Aprile 2020
ore 12,00

dati rilevati alle ore 24,00 del 1 aprile

235

Casi attuali

9

casi positivi giornata

165

tamponi giornata

2427

tamponi totali

178

isolamenti domiciliari

57

ricoverati totali

19

terapia intensiva

10

deceduti

3

guariti

N.B.: Al totale generale vanno aggiunti **n.8** casi diagnosticati in altra regione, residenti in Basilicata e ad oggi in isolamento domiciliare



REGIONE
BASILICATA

BOLLETTINO EPIDEMIOLOGICO REGIONALE

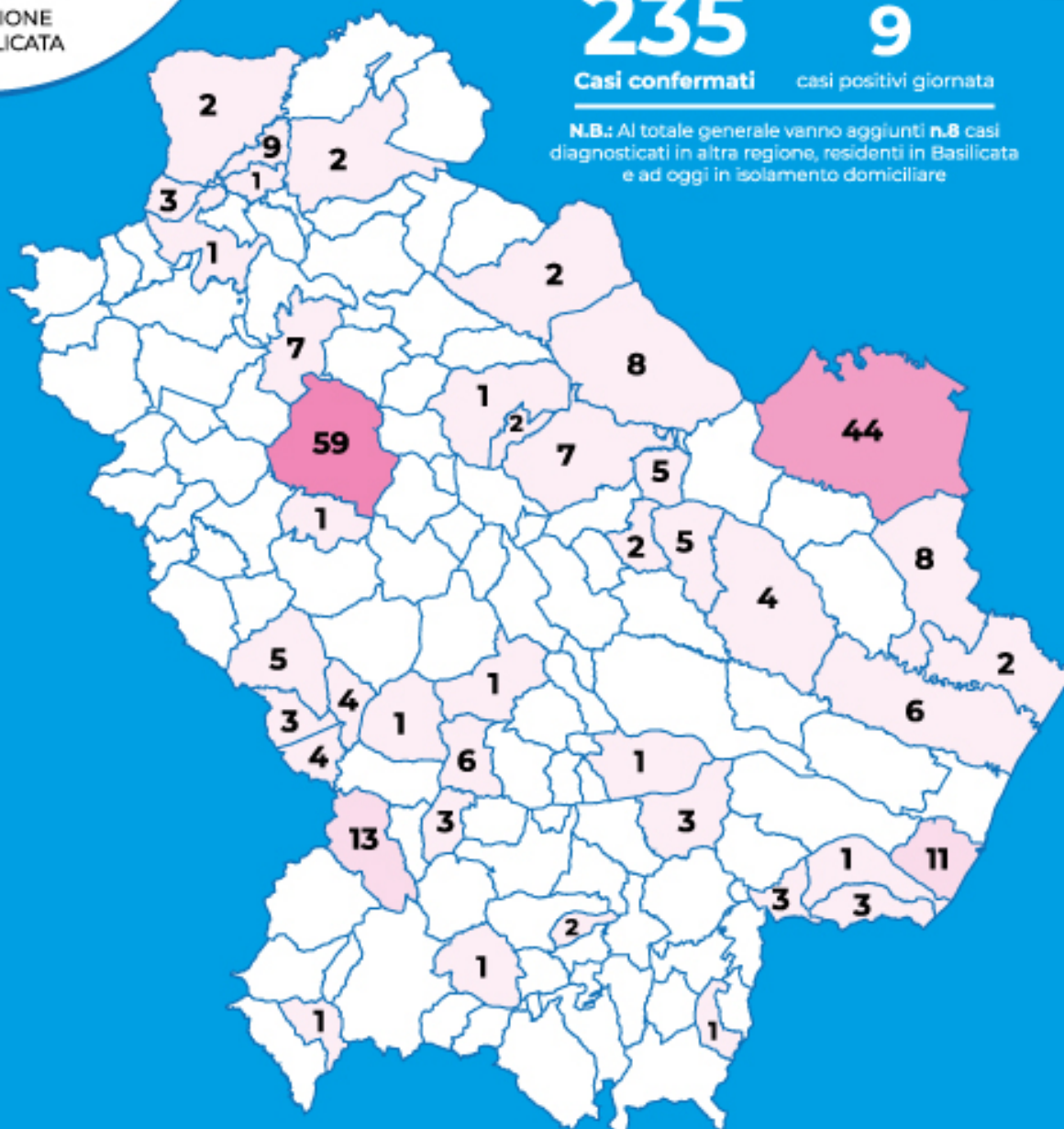
2 Aprile 2020 ore 12,00

dati rilevati alle ore 24,00 del 1 Aprile

235 9

Casi confermati casi positivi giornata

N.B.: Al totale generale vanno aggiunti **n.8** casi diagnosticati in altra regione, residenti in Basilicata e ad oggi in isolamento domiciliare



CONTAGI NEI COMUNI

oggi TOT

● nuovi casi positivi

oggi	TOT	nuovi casi positivi
● 2	59	Potenza
● 44	Matera	
● 13	Moliterno	
● 1	9	Rapolla
● 11	Policoro	
● 1	5	Marsico Nuovo
● 3	Paterno	
● 2	Genzano di Lucania	
● 8	Montescaglioso	
● 4	Tramutola	
● 1	Barile	
● 4	Marsico Vetere	
● 5	Salandra	
● 2	Rionero in Vulture	
● 1	Trecchina	
● 3	Spinoso	
● 1	Teana	
● 6	Montemurro	
● 3	Valsinni	
● 7	Avigliano	
● 3	Sant'Arcangelo	
● 2	Bernalda	
● 6	Pisticci / Marconia	
● 1	Rotondella	
● 3	Melfi	
● 1	Latronico	
● 1	Tolve	
● 1	Aliano	
● 4	Ferrandina	
● 8	Irsina	
● 1	Atella	
● 1	Corleto Perticara	
● 2	San Chirico Nuovo	
● 1	San Paolo Albanese	
● 3	5	Grassano
● 3	3	Nova Siri
● 7	7	Tricarico
● 1	2	Venosa
● 1	2	Garaguso
● 1	1	Pignola
● 1	1	Viggiano
● 1	1	Satriano



REGIONE
BASILICATA

BOLLETTINO EPIDEMIOLOGICO REGIONALE

2 Aprile 2020 ore 12,00

dati rilevati alle ore 24,00 del 1 aprile

235

Casi
accertati

178

isolamenti
domiciliari

57

totale
ricoverati

19

terapia
intensiva

10

deceduti

3

guariti

2427

tamponi
effettuati

GRAFICO ANDAMENTO CONTAGI

